



# **CITROËN** MODELIUOSE DIEGIAMOS **TOMTOM** NAVIGACIJOS FUNKCIJOS

TomTom su pasididžiuoju pristato naujos kartos multimedijos sistemoms skirtą pažangiausią navigacijos įrangą. Drauge su išmaniosiomis paslaugomis, programine įranga ir žemėlapiais ši Citroën navigacija užtikrina aukščiausio lygio funkcionalumą.

INSPIRED **BY YOU**

**TOMTOM** 

# KAS RODOMA

## NAVIGACIJOS EKRANE?



### 1. NAVIGACIJOS NUORODOS

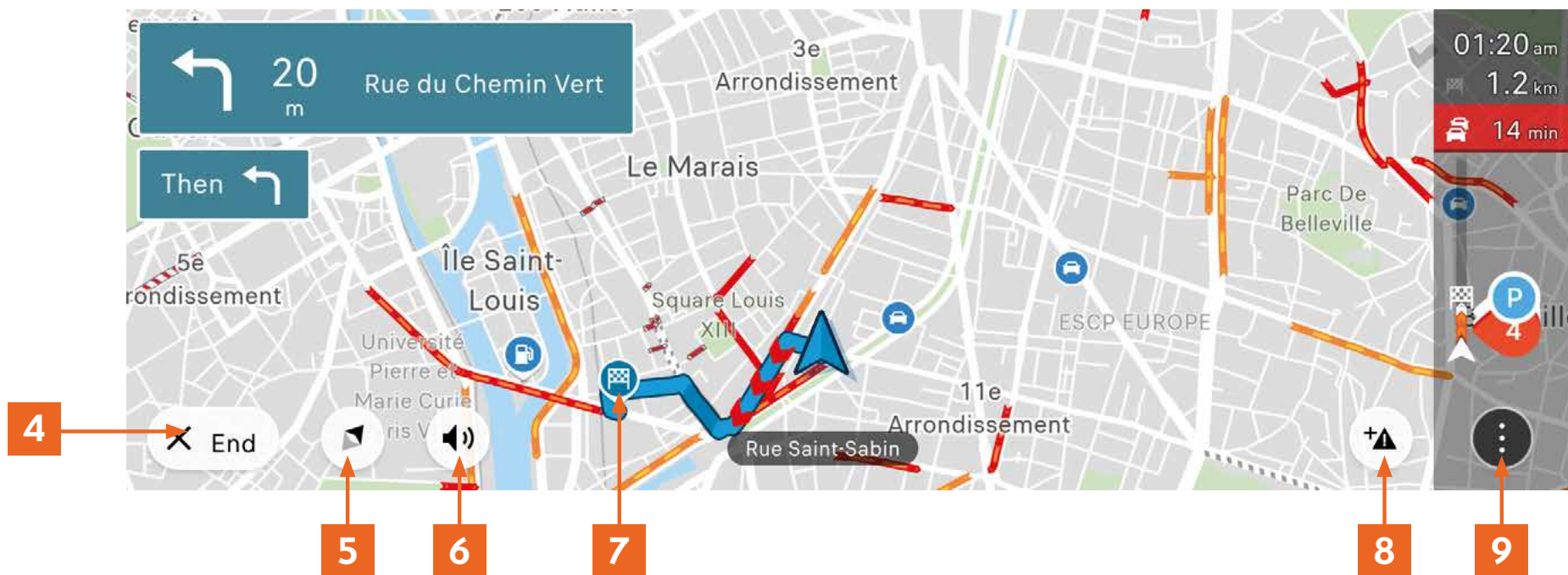
Aprašomas kitas manevras, nurodomas gatvės arba kelio pavadinimas ir atstumas iki sankryžos. Apačioje pateikiama esminė informacija apie artimiausią kelių sankirtą.

### 2. INFORMACIJA APIE EISMO SĄLYGAS

Eismo spūstys žemėlapyje iliustruojamos 3 skirtingomis spalvomis: geltona žymi nedidelę eismo intensyvumą, oranžinė – vidutinį, o raudona praneša apie susidariusią spūstį.

### 3. MARŠRUTO JUOSTA

Išsirinkus maršrutą, rodoma aktyvi juosta. Jos viršuje pateikiama informacija apie kelionės tikslą. Taip pat pateikiami pranešimai apie eismo sąlygas, greičio matuoklius ir pakeliui esančias lankytinas vietas. Renkantis žemėlapio vaizdą, maršruto juostą galima paslėpti. Norėdami tai padaryti, pasirinkite nustatymus.



#### 4. MARŠRUTO UŽBAIGIMO MYGTUKAS

Spustelėkite šį mygtuką, jei norite atšaukti pasirinktą maršrutą. Kai paspausite šį mygtuką, atsiras papildoma lentelė, kurioje turėsite patvirtinti, kad pageidaujate atšaukti pasirinktą maršrutą.

#### 5. VAIZDO PERJUNGIMO MYGTUKAS

Paspaudę šį mygtuką galėsite rinktis 3D, 2D vaizdą iš viršaus arba 2D vaizdą pagal kelionės kryptį.

#### 6. GARSO ĮJUNGIMO/IŠJUNGIMO MYGTUKAS

Paspaudę šį mygtuką galėsite įjungti/išjungti navigacijos garsą.

#### 7. KELIONĖS TIKSLAS

Šiuo simboliu iliustruojamas galutinis Jūsų kelionės tikslas.

#### 8. GREIČIO MATUOKLIŲ PRANEŠIMAI

Paspauskite šį mygtuką, jei norite pranešti apie Jūsų maršrute esantį greičio matuoklį. Pasirodys iššokanti žinutė, kurioje bus prašoma patvirtinti pranešimą.

#### 9. PARINKČIŲ MYGTUKAS

Paspaudę šį mygtuką būsite nukreipti į maršruto parinkčių skydelį, kuriame galėsite peržiūrėti pasirinktą maršrutą ir keisti jo parinktis.

# PAŽANGIAUSIA NAVIGACIJOS ĮRANGA

Ilgametė TomTom patirtis tobulinant navigacijos technologijas ir vartotojo sąsają leidžia vairuotojams maksimaliai išnaudoti visiškai integruotos sistemos galimybes. Patogiai ir intuityviai valdoma sistema greitai reaguoja į vairuotojo pasirinkimus ir eismo sąlygų pokyčius. Citroën navigacijos įrangoje diegiamos TomTom išmaniosios paslaugos nemokamai veikia 3 metus po automobilio įsigijimo.

## TURINYS

### 1. Svarbiausi privalumai

#### 2. TomTom paslaugos

- Belaidžiu būdu atnaujinami žemėlapiai
- Dinaminis nuvažiuojamo atstumo iliustravimas
- Įkrovimo stotelių paieška
- Įkrovimo stotelių užimtumas realiuoju laiku
- Eismo sąlygos
- TomTom įspėjimai ir pranešimai apie greičio matuoklius
- Adresų ir lankytinų vietų internetinė paieška
- Stovėjimo vietos
- Degalų kainos
- Orų prognozės

#### 3. MyCitroën

- Persiųsti į navigaciją



# SVARBIAUSI PRIVALUMAI

## 1. SKIRTINGIEMS ĮRENGINIAMS PRITAIKYTA TECHNOLOGIJA

Naudojantis Citroën navigacijos sistema ir MyCitroën programėle, bus lengviau orientuotis ne tik vairuojant, bet ir išlipus iš automobilio. Net nepajusite, kaip nuo vieno įrenginio pereisite prie kito.

## 2. LEISKITĖS Į KELIĄ PAMIRŠĘ RŪPESČIUS

Dar prieš pradėdami kelionę tiksliai žinosite, kokį atstumą galite nuvažiuoti ir kokie galimi energijos papildymo būdai, tad dėl to nebusite jokio nerimo. Kitaip nei naudojantis išmaniuoju telefonu, paieška ir maršruto sudarymo funkcija veiks ir be interneto ryšio. Tokiu atveju sistema naudos vietinėje laikmenoje išsaugotus žemėlapius.

## 3. VISKAS SUASMENINAMA

Galite pakeisti pagrindinio ekrano vaizdą ir matyti jame tai, kas Jums svarbiausia. Galite pridėti savo dažniausiai lankomas vietas ar mėgstamas programėles.

## 4. SUTELKTINIS EKRANO VAIZDAS

Sutelktinio vaizdo ekrane rodomi įspėjimai apie eismo įvykius, greičio ribojimai, rekomendacijos dėl eismo juostos keitimo ir tikslios maršruto kelio sankirtų nuorodos.

## 5. PATOGUS IR GREITAS VALDYMAS

Matydami aiškiai pateiktą informaciją be jokių blaškančių pranešimų, daugiau niekada nepraleisite išvažiavimo iš pagrindinio kelio ar svarbaus posūkio. Laikydamosi kiekvienoje šalyje galiojančio reglamentavimo, sistema seka kelio ženklinimą, todėl kad ir kur patektumėte, visuomet užtikrintai valdysite situaciją ir pamiršite su automobilio vairavimu susijusius rūpesčius.

## 6. INTUITYVUMAS IR GALIMYBĖ NUMATYTI Į PRIEKĮ

Dažnai automobiliu besinaudojantiems vairuotojams pagal sukauptus duomenis gali būti pateikiamos rekomendacijos dėl kelionės tikslo. Įsėdus į automobilį, navigacija pasiūlys vieną iš dažniausiai naudojamų variantų, tad kiekvieną kartą nereikės įvesti kelionės tikslo (pavyzdžiui, darbas ar namai). Išsirinkus siūlomą kelionės tikslą, navigacija iš karto pateiks informaciją apie eismo sąlygas Jūsų dažniausiai pasirenkame maršrute ir nurodys atvykimo laiką. Greitojo valdymo nuorodos leidžia vienu spustelėjimu pasirinkti Jūsų mėgstamiausias paskirties vietas.

## 7. PRAPLĖSTO FUNKCIONALUMO PROJEKČINIS EKRANAS

Praplėsto funkcionalumo projekcinis ekranas ant priekinio automobilio stiklo vairuotojo regėjimo lauke pateikia visą svarbiausią informaciją. Didelis projekcijos plotis ir erdvinis vaizdas vairuotojui suteikia unikalią patirtį.

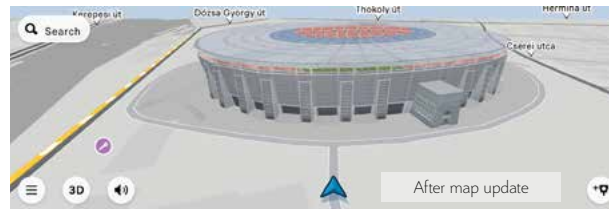
## 8. NAVIGACIJOS VALDYMAS BALSU

Naudokitės nauja visiškai intuityvia ir efektyvia valdymo balsu funkcija. Natūralią šneką atpažįstanti technologija padeda surasti norimą adresą ar lankytiną vietą, o vėliau pateikia nuorodas iki pasirinkto kelionės tikslo. Norėdami aktyvuoti sistemą, tiesiog ištarkite „Hello Citroën“ arba paspauskite mygtuką.

# IŠMANIOSIOS PASLAUGOS

TomTom išmaniosios paslaugos pateikia vairuotojams svarbiausią informaciją.  
Tai leidžia pamiršti kelionės planavimo rūpesčius ir mėgautis automobilyje leidžiamu laiku.

## NUOTOLINIU BŪDU ATNAUJINAMI ŽEMĖLAPIAI

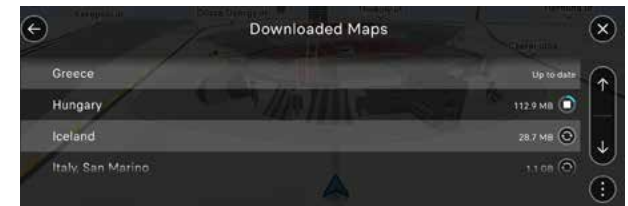
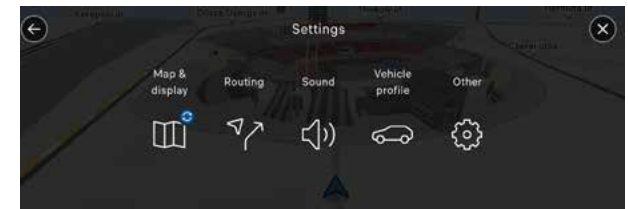


Regiono, kuriame vairuojate automobilį, žemėlapiai nuolatos neįjuntamai atnaujinami belaidžiu būdu. Dėl niekada nepasensiančios sistemos vartotojas nesusidurs su jokiais nepatogumais.

Daugeliu atvejų svarbiausi atnaujinimai įdiegiami automatiškai, todėl patiems vairuotojams nereikia rūpintis žemėlapių atnaujinimu.



## BELAIŽIU BŪDU PER WI-FI® RYŠĮ ATNAUJINAMI ŽEMĖLAPIAI IR INTEGRUOTAS JUNGIAMUMAS



# ELEKTROMOBILIAMS SKIRTOS PASLAUGOS

## ŽEMĖLAPYJE RODOMAS NUVAŽIUOJAMAS ATSTUMAS



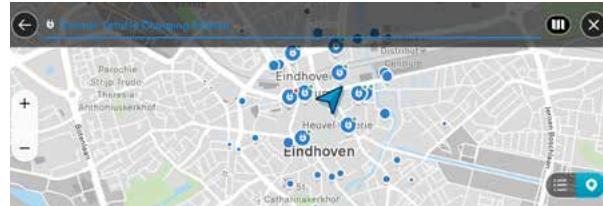
Jei dar prieš pradėdami kelionę tiksliai žinosite, kokį atstumą galite įveikti ir kur pakeliui yra įkrovimo stotelės, nebeliks jokio nerimo. Didžiuliame multimedijos įrangos ekrane realiuoju laiku rodomas dinamiškai kintantis nuvažiuojamas atstumas ir artimiausios įkrovimo stotelės.

Senkant energijos atsargoms, vairuotojui bus pasiūlyta ieškoti įkrovimo vietos.



\*Paslaugos siūlomos ne visiems elektromobiliams.

## ĮKROVIMO STOTELIŲ PAIEŠKA

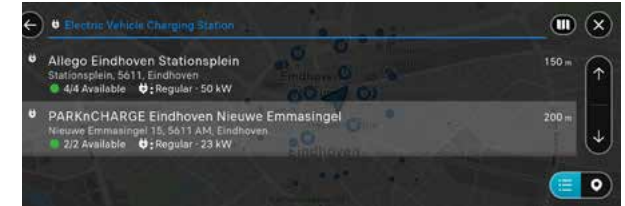


Elektromobilių vairuotojai gali greitai rasti artimiausias įkrovimo stoteles ir, remdamiesi gauta informacija, nuspręsti, kur ir kada įkrauti bateriją. Sistema automatiškai pateiks su Jūsų automobiliu suderinamų \* įkrovimo stotelių sąrašą.

- Realioju laiku rodoma informacija apie įkrovimo stotelės užimtumą.
- Lankščios galimybės rinktis norimą įkrovimo stotelę.



## STOTELIŲ UŽIMTUMAS REALIUOJU LAIKU



- Patogus įkrovimo stotelių užimtumo iliustravimas – Raudonos=užimtos/Žalios=laisvos
- Įrangos ir operatoriaus pavadinimas
- Įkrovimo stotelės adresas, veikimo valandos, mokėjimo būdai
- Paieška maršrute, išankstinis planavimas kertant sieną

\*Nustatymuose galite išsirinkti savo elektromobilio jungties tipą ir daugiau dėl to nesirūpinti.

# INFORMACIJA APIE EISMO SĄLYGAS

## INFORMACIJA APIE EISMO SĄLYGAS



Atnaujinama kas 30 sekundžių



Apima 99 proc. bendrojo naudojimo kelių



Didelė bendruomenė



Iki 100 m atstumu fiksuojamas transporto srautas

Duomenys atnaujinami kas 30 sekundžių. Pateikiama naujausia ir tiksliausia informacija, nepriklausomai nuo paskirties vietos, padeda vairuotojams greičiau, saugiau ir be netikėtumų pasiekti kelionės tikslą. Navigacijos sistemai nuolatos perduodama informacija apie kintančias eismo sąlygas.

Pasirinktame maršrute užfiksavus spūstį, stiprų lietų, sniegą ar kitas nepalankias sąlygas, navigacija pasiūlo pasirinkti kitą kelią. Tai leidžia dėl nenumatytų aplinkybių neprarasti daug laiko.



## TOMTOM ĮSPĖJIMAI IR PRANEŠIMAI APIE GREIČIO MATUOKLIUS



Įspėjimai apie priekyje užfiksuotus eismo įvykius ar greičio matuoklius sumažina vairuotojo patiriamą stresą ir padidina eismo saugumą.



Gaukite pranešimus apie stacionarių greičio matuoklių buvimo vietas



Gaukite įspėjimus, kuriais dalijasi vieninga Europos vairuotojų bendruomenė



Prisijunkite prie bendruomenės, realiuoju laiku dalykitės informacija apie Jūsų maršrute esančius greičio matuoklius

Siūloma atsivėlgiant į šalyje galiojančius teisės aktus



TOMTOM  
SPEED  
CAMS

## INTERNETINĖ ADRESŲ IR LANKYTINŲ VIETŲ PAIEŠKA



Galimybė skirtingais būdais ieškoti lankytinų vietų

- Pasirinkimas iš milijonų visame pasaulyje esančių lankytinų vietų
- Paieška pagal pavadinimą, kategoriją arba vietovę
- Paieška pagal artimiausią adresą, pašto kodą arba paskirties vietą
- Realioju laiku atnaujinama duomenų bazė



SEARCH



## STOVĖJIMO VIETŲ PAIEŠKA



Rodomas artimiausios pakeliui arba netoli kelionės tikslo esančios stovėjimo aikštelės ir pateikiama svarbiausia informacija:

- Užimtumas realiuoju laiku
- Darbo valandos
- Siūlomos paslaugos
- Rinkliavų dydžiai\*

\* Informacija pateikiama ne visose šalyse.



## DEGALŲ KAINOS



Galimybė matyti pakeliui arba bet kurioje kitoje žemėlapyje esančias degalines.

- Informacija apie degalų kainas, degalinės vietą, įmonės pavadinimą ir darbo valandas.
- Esant mažam degalų likučiui, žemėlapyje rodomas nuvažiuojamo atstumo spindulys



\* Informacija pateikiama ne visose šalyse.

## ORŲ PROGNOZĖS



Vairuotojai vos keliais mygtukų paspaudimais gali peržiūrėti informaciją apie artimiausios valandos, dienos ar savaitės orus.

Pateikiama svarbiausia informacija:

- Penkių dienų orų prognozė didiesiems miestams
- Nurodoma aukščiausia ir žemiausia paros temperatūra, vėjo greitis ir kryptis, taip pat kritulių kiekis



# ATRASKITE MYCITROËN PROGRAMĖLĘ

*Dar niekada nebuvo taip paprasta greitai pasiekti kelionės tikslą. Naudodamiesi MyCitröen programėle, visuomet žinosite, kur stovi Jūsų automobilis, galėsite ieškoti įvairių lankytinų vietų (pvz., įkrovimo stotelių, stovėjimo vietų, restoranų, turistinių objektų) ir pasirinkę norimą maršrutą persiųsti jį automobilio navigacijai.*





INSPIRED BY YOU

